



Friedrichstraße 6  
69198 Schriesheim  
T. 06203-661777  
Fax: 06203-930467

## Praxis- & Seminarraum Vermietung

**Sie suchen** helle, freundliche Räume in angenehmer, familiärer Atmosphäre für Ihre Seminare, Kurse & Therapien? **Wir bieten** Ihnen lichtreiche, gepflegte Räume unterschiedlicher Größe in friedvoller, zentraler & idealer Lage.

### Zentrale, ruhige Lage

Wir sind leicht mit dem Auto und mit öffentlichen Verkehrsmitteln zu erreichen. Schriesheim gehört zur Metropolregion Rhein-Neckar und ist ca. 80 km von Frankfurt entfernt, zwischen Heidelberg, Mannheim und Weinheim an der klimafreundlichen Bergstrasse gelegen. Mit dem Auto sind wir über die A 5 (Frankfurt/Basel - Abfahrt Schriesheim/ Ladenburg) leicht zu erreichen und vom Schriesheimer Bahnhof zu Fuß in 5 Minuten. Die OEG 5, welche Heidelberg mit Mannheim und Weinheim verbindet, bringt Sie zum Beispiel in 30 Min. direkt vom Heidelberg Hauptbahnhof zu uns.

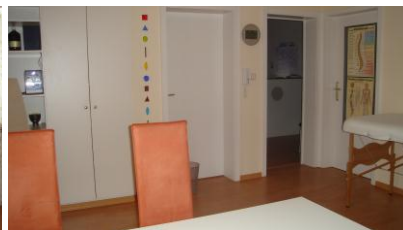
### Unsere Räume:

#### Praxis- Raum 1 (12 qm)



<b>Stundenweise (60 Min.)</b>	<b>09.00- 18.00 Uhr</b>	<b>Mo - Fr</b>	<b>10,00 €</b>	<b>Sa / So</b>	<b>-----</b>
<b>Abendpauschale</b>	<b>18.30- 21.00 Uhr</b>		<b>45,00 €</b>		<b>-----</b>
<b>Ganztags</b>	<b>09.00- 18.00 Uhr</b>		<b>70,00 €</b>		<b>90,00 €</b>
<b>1 fester Tag in der Woche als Praxisbetrieb Seminar-/ Gruppenarbeit</b>	<b>09.00- 18.00 Uhr</b>	<b>pro Monat</b>	<b>175,00 €</b>	<b>pro Monat</b>	<b>-----</b>
			<b>210,00 €</b>		<b>-----</b>

#### Praxis- / Seminar- Raum 2 (18 qm)



<b>Stundenweise (60 Min.)</b>	<b>09.00- 18.00 Uhr</b>	<b>Mo - Fr</b>	<b>14,00 €</b>	<b>Sa / So</b>	<b>-----</b>
<b>Abendpauschale</b>	<b>18.30- 21.00 Uhr</b>		<b>55,00 €</b>		<b>-----</b>
<b>Ganztags</b>	<b>09.00- 18.00 Uhr</b>		<b>90,00 €</b>		<b>110,00 €</b>
<b>1 fester Tag in der Woche als Praxisbetrieb Seminar-/ Gruppenarbeit</b>	<b>09.00- 18.00 Uhr</b>	<b>pro Monat</b>	<b>225,00 €</b>	<b>pro Monat</b>	<b>-----</b>
			<b>290,00 €</b>		<b>-----</b>



**Seminarraum (30 qm)**

**ZUR ZEIT KOMPLETT AUSGEBUCHT**



<b>Stundenweise (60 Min.)</b>	<b>09.00- 18.00 Uhr</b>	<b>Mo - Fr</b>
<b>Abendpauschale</b>	<b>18.30- 21.00 Uhr</b>	<b>ausgebucht</b>
<b>Tagespauschale Mo - Fr</b>	<b>09.00- 18.00 Uhr</b>	<b>ausgebucht</b>
<b>Tagespauschale Sa / So</b>	<b>09.00- 18.00 Uhr</b>	<b>ausgebucht</b>

**Konditionen Stand: Dezember 2011 (ersetzt alle vorherigen Konditionen).**

**Nebenkosten (Heizung, Strom, Wasser) sind im Mietzins enthalten.**

Bei einmaliger Anmietung verstehen sich die vorgenannten Preise zuzüglich Mehrwertsteuer. Bei regelmäßiger Anmietung bieten wir Therapeuten, Berater und Kursleiter im Gesundheitszentrum einen gesonderten, MwSt.-freien Mietvertrag, mit zusätzlichen Leistungen an.

Praxisbetrieb heißt: ein Behandler und ein Klient ggf. mit Begleitperson.  
Seminarbetrieb heißt: mehr als 3 Personen.

Bei Anmietung des Seminarraumes (30 qm) ist nach Verfügbarkeit die Nutzung der Seminarküche, der Diele, Terrasse und des Gartens nach vorheriger Absprache und nach Verfügbarkeit ggf. möglich.

Kostenfrei erfolgt die Grundreinigung der Räume, die Räume sind jedoch nach der Anmietung wieder in einem ordentlichen und sauberen Zustand zu übergeben. Behandlungsliege, Liegematten, Schafsfelle, Kissen, Stühle und Tische, sowie CD-Player stehen Ihnen nach Absprache und Verfügbarkeit kostenfrei zur Verfügung.

Kostenfrei legen wir Ihren Veranstaltungshinweis u.a. im Gesundheitszentrum aus und nehmen Ihr Seminar, Workshop und Kurs-Angebot mit auf im:

- jeweiligen Veranstaltungskalender „Gesundheitszentrum“ (erscheint z.Z. alle 2 Monate)
- sowie im etwa wöchentlich aktualisierten Terminkalender auf unserer Homepage.

Alle Leistungen bzgl. Veranstaltungskalender "Gesundheitszentrum" und Internet-Terminkalender erfolgen als kostenfreier Service auf freiwilliger Basis nach Platz und Verfügbarkeit.

Das Gesundheitszentrum vermietet die Räume. Die Behandler/Dozenten/Therapeuten sind eigenständig für Ihren erfolgreichen Praxis/Seminarbetrieb verantwortlich.

**Rücktrittskonditionen**

Wir berechnen Gebühren, wenn die Anmietung der Räume storniert wird, wie folgt:

- Rücktritt bis 30 Tage vor Mietbeginn: 50 % des Mietzins, mindestens jedoch 35 €
- Rücktritt bis 14 Tage vor Mietbeginn: 75 % des Mietzins, mindestens jedoch 50 €
- Bei einem späteren Rücktritt ist der volle Mietzins fällig.

Für Rückfragen stehe ich Ihnen gern zur Verfügung. Bitte rufen Sie einfach an.

Ich freue mich auf Sie!

**Gabriela Riedig**  
**Tel.: 06203 - 661 777**